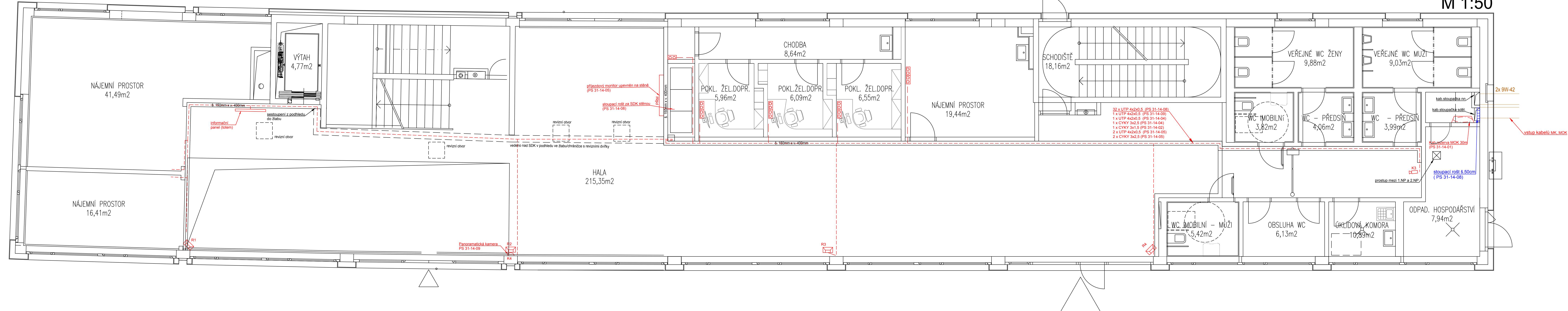


ŽST Jihlava město
nová výpravní budova
1.NP

M 1:50

Rantířov ← koleje → Jihlava



LEGENDA:

- nové sdělovací zařízení SŽ
- nové skříně pro sděl. zař. SŽ
- nový kabelový rošt SŽ
- ostatní zařízení
- kabelovod

OBSAZENÍ SKŘÍNÍ SŽ:

- skříň 19"/47U/800x800mm

skříň č. 01_01: MK, MOK, přenosové zařízení, zdroj
skříň č. 01_02: kamerový systém, informační systém

POŽADAVKY NA SKŘÍNĚ SŽ:

dodávka nových skříní a stojanů je předmětem PS 31-14-08
rozměry: 19"/47U/800x800mm
dveře: z obou stran, oceloplechové, perforované
vybavení skříní: 1x zemní sběrnice 19"
2x svislý kabelový žlab
servisní zásuvkový panel 230V/8x zásuvka
připojení do R-sděl na samostatný jistič 10A

KABELOVÉ ROŠTY:

všechny rošty jsou předmětem PS 31-14-08

kabelové rošty

stoupací kabelový rošt šířky 500mm

stoupací kabelový rošt šířky 250 mm

POŽADAVKY NA ROŠTY:

drátěný rošt, průměr nosných drátů min. 5 mm, ostatních drátů min. 4 mm
antikoroziní provedení
ukotvení do stropu

datová dvojzásuvka (PS 31-14-08)

REVIZE Č.	DATUM	ZMĚNA	SOUPRAVA Č.

ZHOTOVITEL:	Společnost SUBO-SAGASTA-AF-CITYPLAN pro DUSP+PDPS+AD "Modernizace ŽST Jihlava město"	Společník 3:
Společník 1 (vedoucí společnosti):	Společník 2:	
SUDOP BRNO Kounicova 688/26 611 36 Brno	SAGASTA SAGASTA, s.r.o. Novodvorská 1010/4 142 00 Praha 4 - Uhřetka	AFRY AFRY CZ s.r.o. Magistrů 1275/13 140 00 Praha 4

OBJEDNATEL:	Správa železnic, státní organizace, Dílčedělné 1003/7, 110 00 Praha 1	tel. : +420 972 625 804
PROFESNÍ SKUPINA:	21 SĎELOVACÍ TECHNIKA	E-mail: sudop@sudop-brno.cz
ODPOVĚDNÝ PROJ. ZAKÁZKY	Ing. Jiří Pelc	VEDOUcí PROF. SKUPINY
Ing. Lubomír Benčík	Ing. Jindřich Kintř	Ing. Josef Naništa
ODPOVĚDNÝ PROJ. PS, SO	Ing. Jindřich Kintř	NAVRIHL. VYPRACOVAL
Ing. Jindřich Kintř	Ing. Jindřich Kintř	Ing. Josef Naništa
KRAL: Vysokina	POVĚŘENÝ OŘ: Jihlava	KONTROLOVAL
		Ing. Josef Naništa

Modernizace ŽST Jihlava město		ZAK. ČÍSLO	ARCH. ČÍSLO
PS 31-14-01 ŽST Jihlava město, MK		19094-01-1020	2020110860
Žst. Jihlava město, nová VB, 1.NP, dispozice		MĚŘÍTKO	ROZET FORMÁT
		1:50	B x M
		DATUM:	12/2020
		ČÁST	PŘÍLOHA
		D.1.2.1.1	2.3.03